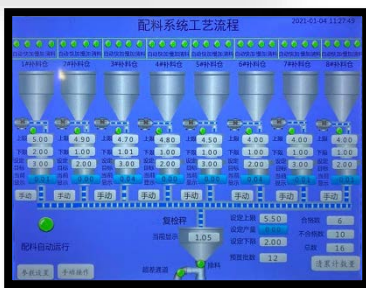
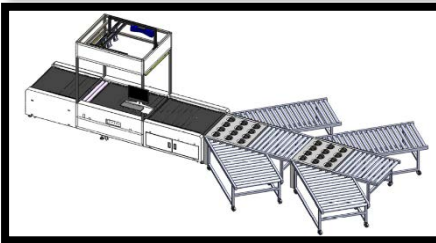
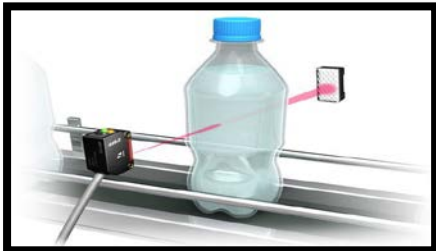


หัวอ่านควบคุมเครื่องตรวจสอบน้ำหนัก และคัดแยกสินค้า

Check weight

TICC-01

TICC-01 หัวอ่านน้ำหนักสำหรับควบคุมเครื่องตรวจสอบน้ำหนัก ใช้สำหรับควบคุมการทำงานของเครื่องตรวจสอบน้ำหนักทั้งระบบ ทั้งในรูปแบบ *Dynamic* (ซึ่งแบบวิ่งผ่าน) และ *Static* (หยุดชั่ง) โหมดการทำงานสำหรับระบบคัดแยกสินค้าตามน้ำหนัก เหมาะสำหรับควบคุมการทำงานในสายการผลิต



TICC-01



มีพารามิเตอร์การทำงานครอบคลุมการทำงานของเครื่องตรวจสอบน้ำหนัก และตั้งค่าพารามิเตอร์ได้อิสระ สามารถประยุกต์ใช้งานกับระบบเครื่องตรวจสอบน้ำหนักได้หลากหลายตามความต้องการของผู้ใช้งาน สามารถเก็บบันทึกสูตรการตรวจสอบได้ถึง 20 สูตร

มีฟังก์ชันการทำงานร่วมกับ Photoelectric Sensor ในการตรวจจับสินค้า เข้า-ออก เพื่อให้การทำงานรวดเร็วและแม่นยำ

มีโหมดการทำงานสำหรับเครื่องคัดแยกสินค้า โดยควบคุมระบบการคัดแยกสินค้าตามน้ำหนักของสินค้า สามารถประยุกต์ใช้ร่วมกับ HMI หรือ PLC ตั้งค่าการคัดแยกได้ถึง 6 Set point

พอร์ตการควบคุม Input 10 พอร์ต / Relays Output 12 พอร์ต และมีขั้นตอนการทำงานที่เหมาะสม เพียงพอต่อการควบคุมเครื่องตรวจสอบ

เชื่อมต่อการสื่อสารผ่าน RS232 และ RS485 และมีระบบการสื่อสารแบบ Modbus RTU เพื่อรองรับการควบคุมในระบบใหญ่ผ่าน PLC หรือ

Tiger

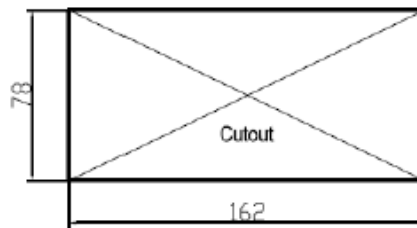
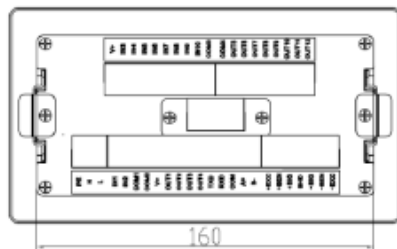
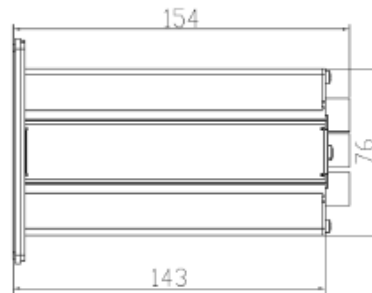
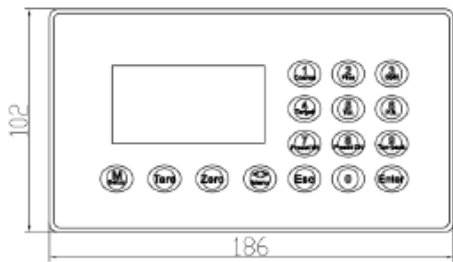
Check weight

ข้อกำหนดทางเทคนิค

ขนาดหัวอ่าน(WxHxD)	186mm x 102mm x 153mm
วัสดุและการป้องกันฝุ่น	Panel structure. Front panel: SS304, IP65; Housing: aluminum alloy, IP42.
Load cell และการเชื่อมต่อ	โหลดเซลล์ 350Ω รองรับสูงสุด 6 โหลดเซลล์ สัญญาณเข้า:-20mV ~ +20mV
Resolution	ความละเอียดในการแสดงผลสูงสุด : 100,000d
จอแสดงผล	2.71x128x64 Dot matrix OLED display
I/O	Input 10 พอร์ต / Relay Output 12 พอร์ต
พอร์ตการสื่อสาร	Isolated RS232 1 พอร์ต และ RS485 1 พอร์ต
Protocol การสื่อสาร	Continuous output format, command output, print output, MODBUS-RTU
โหมดการทำงาน	check mode(โหมดตรวจสอบน้ำหนัก) และ sorting mode (โหมดคัดแยกตามน้ำหนัก)
สูตร	บันทึกสูตรการตรวจสอบน้ำหนักได้ 20 สูตร
Power supply	100-240 VAC, 50/ 60 Hz, <100mA (@100VAC)
Working environment	temp : -10° ~ +40° C ; humidity : 10% ~ 90%, non-condensing
Storage environment	temp : -30° ~ +60° C ; humidity : 10% ~ 90%, non-condensing

Dimensions(mm): 186×102×154

Cutout(mm): 162×78



ตัวแทนจำหน่าย